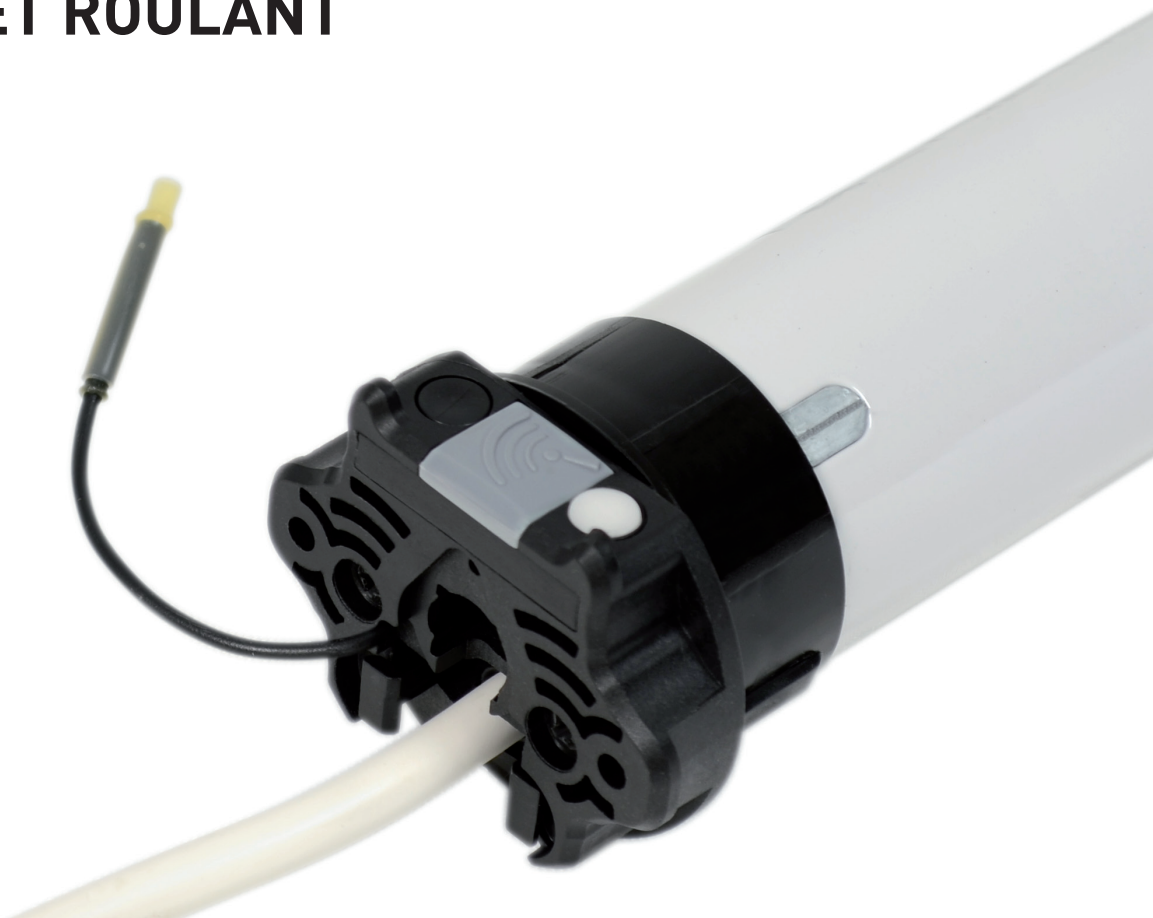
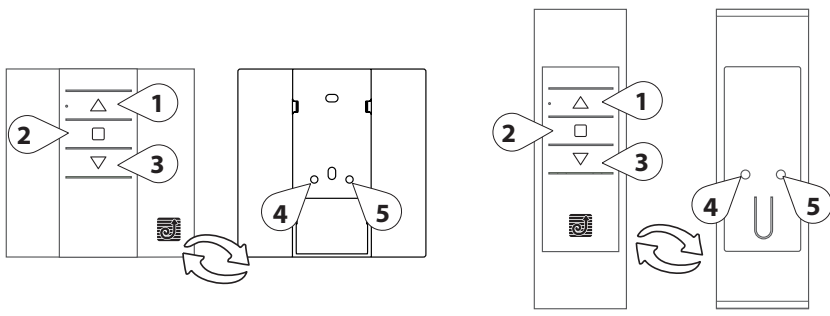


XQ50EX sense LATENTE

**MOTEURS TUBULAIRES A
DETECTION D'OBSTACLE
POUR VOLET ROULANT**



Guide rapide de programmation

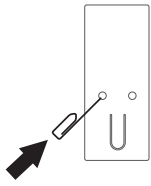


1	Haut	montée
2	Stop	stop
3	Bas	descente
4	PROG-TX	appairage télécommande
5	PROG-FC	réglage des fins de courses

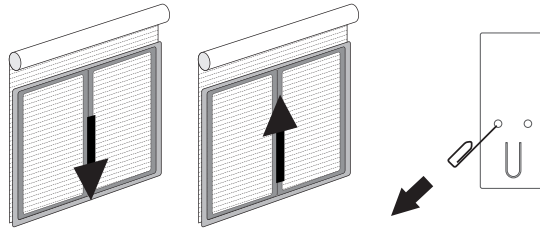
1. METTRE LE MOTEUR SOUS TENSION



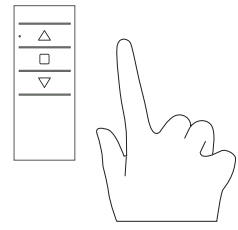
2. APPAIRER L'ÉMETTEUR



1 Appuyez sur la touche Prog-TX sur la face arrière de l'émetteur jusqu'à ce que le moteur réagisse

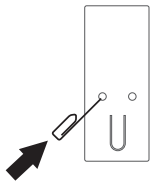


2 Vérifiez le sens de rotation puis relâchez Prog-TX. Le moteur s'arrête.

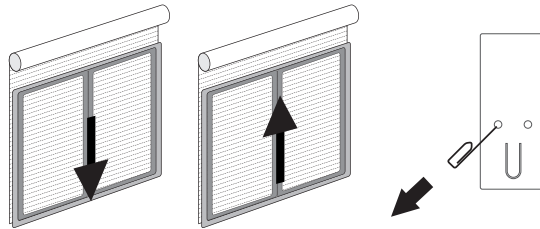


3 Dans les 5 secondes, appuyez sur le bouton correspondant :
- Haut si le volet monte
- Bas si le volet descend
La télécommande est maintenant appairée

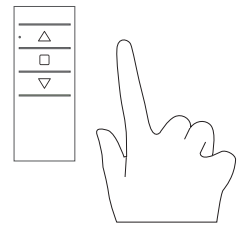
3. APPAIRER UN SECOND ÉMETTEUR



1 Appuyez sur la touche Prog-TX sur la face arrière d'un émetteur déjà appairé jusqu'à ce que le moteur réagisse



2 Vérifiez le sens de rotation puis relâchez Prog-TX. Le moteur s'arrête.

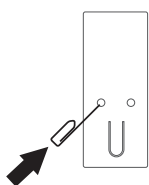


3 Dans les 5 secondes, appuyez sur le bouton correspondant sur le deuxième émetteur :
- Haut si le volet monte
- Bas si le volet descend
Le deuxième émetteur est maintenant appairé

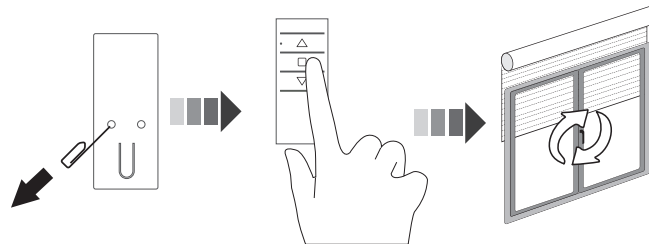
4. CHANGEMENT DU SENS DE ROTATION

(Note : uniquement nécessaire si le moteur ne tourne pas dans le bon sens)

Attention : changer le sens de rotation doit être fait AVANT de régler les fins de course, sinon il faut refaire le réglage des fins de course.

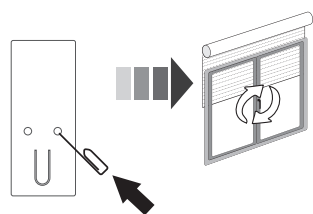


1 Maintenez appuyé le bouton Prog-TX jusqu'à ce que le moteur réagisse

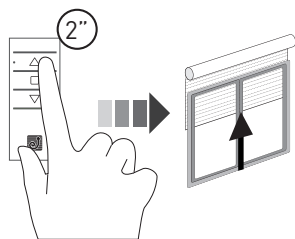


2 Relâcher Prog-TX puis presser STOP. Le moteur fait un bref aller-retour. Le sens de rotation du moteur est désormais changé.

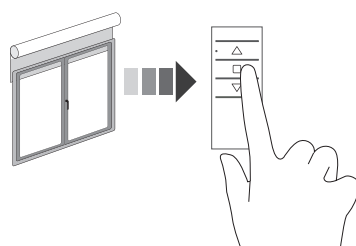
5. RÉGLER LES FINS DE COURSE (toujours régler la fin de course haute d'abord)



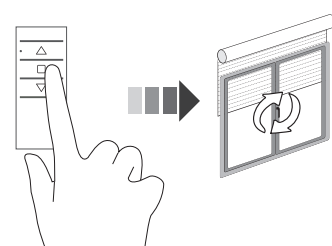
1 Appuyez sur la touche Prog-FC sur la face arrière de l'émetteur jusqu'à ce que le moteur réagisse



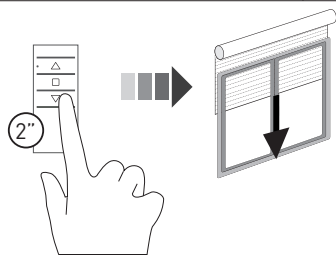
2 Presser le bouton HAUT jusqu'à arriver en butée (les limites se règlent en homme mort).



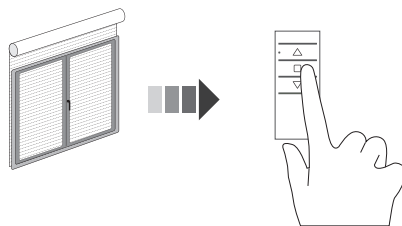
3 A la hauteur souhaitée, appuyer sur STOP.



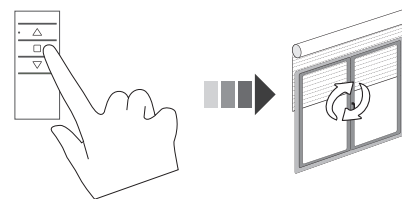
4 A la pression du bouton STOP, le moteur fait un aller-retour. La fin de course haute est maintenant réglée.



5 Presser le bouton BAS jusqu'à arriver en butée (les limites se règlent en homme mort).

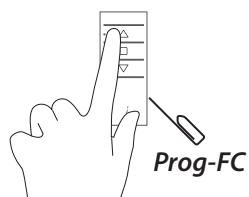


6 A la hauteur souhaitée, appuyer sur STOP

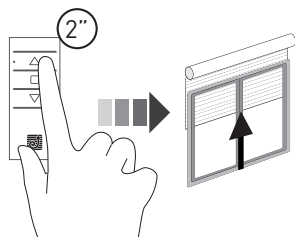


7 A la pression du bouton stop, le moteur fait un aller-retour. La fin de course basse est maintenant réglée. Vérifiez le bon réglage en faisant un cycle montée - descente complet.

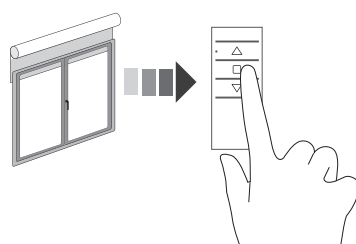
6. MODIFICATION DE RÉGLAGE DE FINS DE COURSES



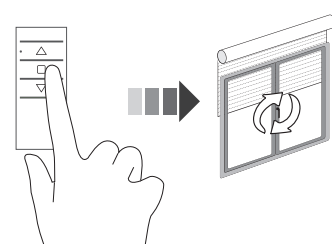
1 Appuyez sur les touches Prog-FC et HAUT sur la face arrière de l'émetteur jusqu'à ce que le moteur réagisse



2 Presser le bouton HAUT jusqu'à arriver en butée (les limites se règlent en homme mort).



3 A la hauteur souhaitée, appuyer sur STOP.

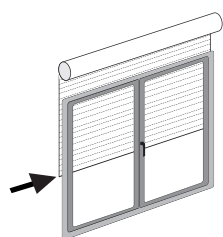


4 A la pression du bouton STOP, le moteur fait un aller-retour. La fin de course haute est maintenant réglée.

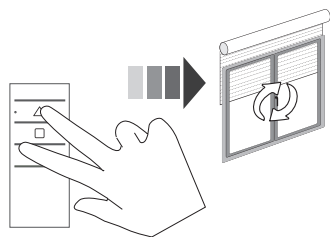
Note : pour modifier la fin de course basse, répéter la même procédure en appuyant sur Prog-FC et BAS

7. POSITION INTERMÉDIAIRE

1. CONFIGURER LA POSITION INTERMÉDIAIRE

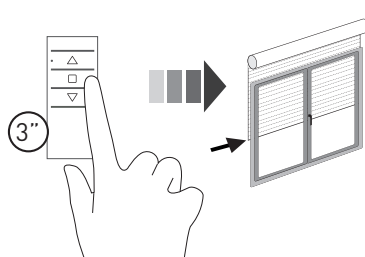


1 Placer le volet à la position désirée



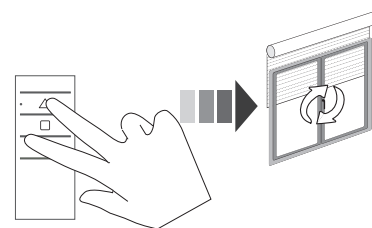
2 Pressez en même temps les boutons HAUT et BAS jusqu'à ce que le moteur fasse un bref aller-retour. La position intermédiaire est réglée

2. METTRE LE VOLET EN POSITION INTERMÉDIAIRE



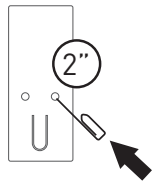
Appuyez sur le bouton STOP pendant 3 secondes : le moteur va tourner jusqu'à ce que le volet soit en position intermédiaire

3. EFFACER LA POSITION INTERMÉDIAIRE

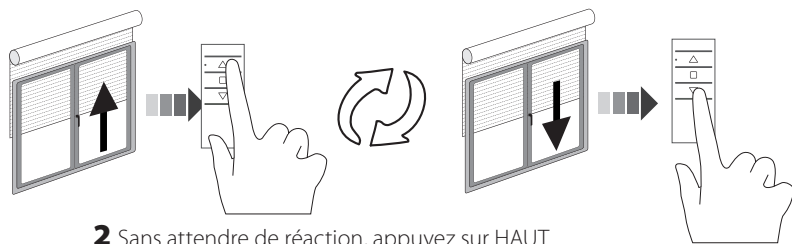


Maintenir appuyés les boutons HAUT et BAS simultanément jusqu'à ce que le moteur fasse un bref aller-retour. La position intermédiaire est maintenant effacée.

8. DÉSACTIVER LA DÉTECTION D'OBSTACLES



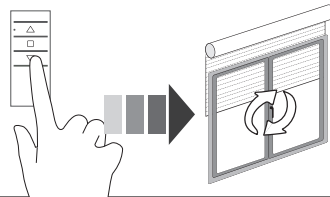
- 1 Appuyez sur le bouton Prog-FC pendant 2 secondes puis relâchez



- 2 Sans attendre de réaction, appuyez sur HAUT
- 3 Dès que le volet monte, appuyez sur BAS
- 4 Dès que le volet descend, appuyez sur HAUT
- 5 Dès que le volet monte, appuyez sur BAS
- 6 Dès que le volet descend, appuyez sur HAUT

- 7 Dès que le volet monte, appuyez sur BAS et maintenez appuyé jusqu'à ce que le moteur fasse 1 aller-retour de confirmation

La détection d'obstacles est maintenant désactivée.

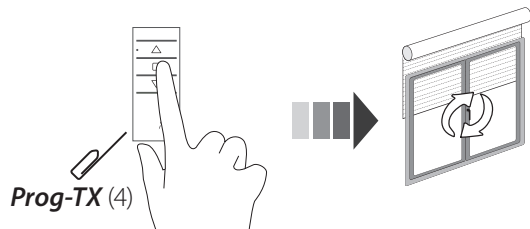


9. ACTIVER LA DÉTECTION D'OBSTACLES

Reproduisez la même séquence que pour la procédure de désactivation.

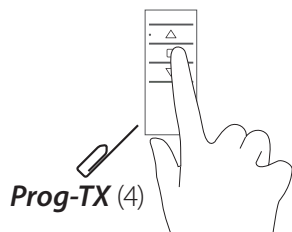
En 7, le moteur fait 2 allers-retours pour confirmer l'activation.

10. EFFACER UN CANAL OU UN ÉMETTEUR



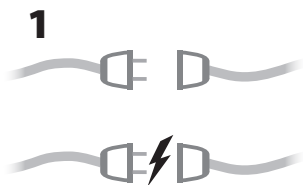
Sur l'émetteur à effacer, presser et maintenir simultanément les boutons Prog-TX et STOP jusqu'à ce que le moteur fasse un aller-retour.

11. REMISE À ZÉRO DE LA MÉMOIRE (SUPPRIMER TOUS LES ÉMETTEURS, CANAUX OU SENSEURS)



Option 1 - Utiliser un émetteur programmé

Appuyer simultanément sur Prog-TX et STOP pendant 15 secondes. Le moteur fait deux allers-retours à 5 secondes d'intervalle pour confirmer l'effacement de la mémoire.



Option 2 - Utiliser un émetteur non identifié (non programmé)

- 1 Couper le courant au moteur, puis le reconnecter.
- 2 Dans les 8 secondes, sur n'importe quel émetteur Gaposa, appuyer simultanément sur Prog-TX et STOP pendant 15 secondes. Le moteur fait deux allers-retours à 5 secondes d'intervalle pour confirmer l'effacement de la mémoire.

